

# Commento BCG sui Tassi d'interesse.

Febbraio 2026.

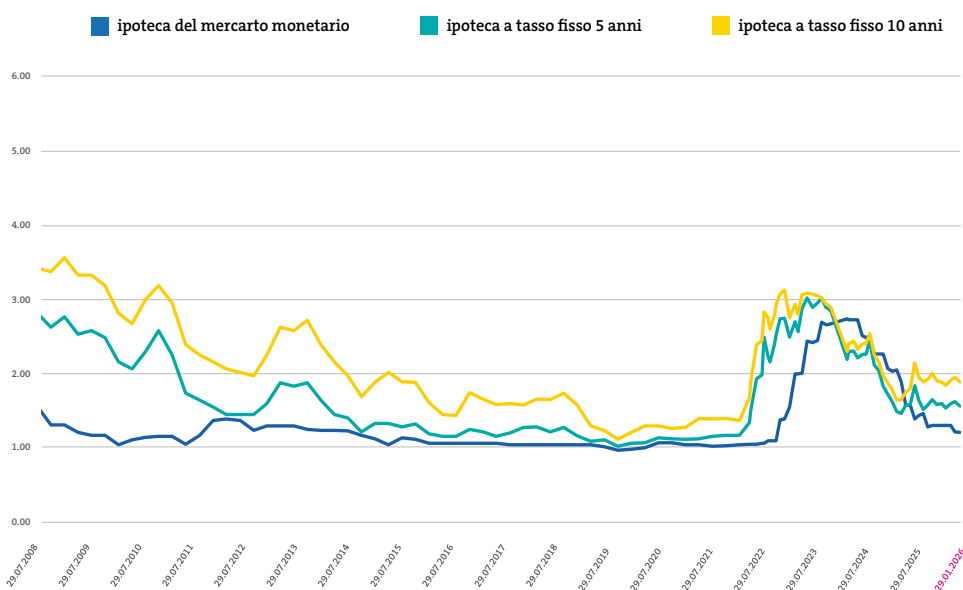
Aggiornamento dei dati: 29.01.2026

Nella sua riunione di dicembre la Banca nazionale svizzera (BNS) ha lasciato invariato il tasso guida allo 0,0%, proseguendo così la sua politica monetaria espansiva. Lungo la curva dei tassi, i rendimenti degli swap in CHF fino alla durata di 10 anni salgono allo 0,6% circa.

A dicembre il rincaro è salito leggermente allo 0,1%. L'inflazione sul fronte dei beni importati resta bassa. Il principale fattore trainante è la forza del franco svizzero, che riduce i prezzi delle importazioni e quindi attenua la pressione inflazionistica. A medio termine gli economisti della BNS prevedono un tasso di inflazione pressoché invariato all'interno della fascia obiettivo. Martin Schlegel, presidente della Direzione generale della BNS, ammette tuttavia che in alcuni mesi il tasso d'inflazione potrebbe tornare in territorio negativo. Nel trimestre trascorso, l'economia potrebbe essere cresciuta moderatamente. Per il 2026 prevediamo una crescita leggermente superiore, sostenuta dalle ingenti spese di politica fiscale a livello globale. A queste condizioni prevediamo che il tasso di riferimento BNS rimanga invariato allo 0,0%. Martin Schlegel ha sottolineato gli effetti collaterali dei tassi negativi affermando che l'ostacolo per un ulteriore passo in territorio negativo è molto più alto rispetto agli adeguamenti in territorio positivo. Il franco svizzero forte rimane il fattore di rischio principale, in quanto è considerato un porto sicuro in tempi incerti.

Nell'eurozona, l'inflazione è al 2,0% e corrisponde esattamente all'obiettivo della Banca centrale europea (BCE). Di conseguenza, anche a dicembre le autorità monetarie hanno lasciato invariati i tassi guida. Il tasso sui depositi è al 2,0% e potrebbe quindi avvicinarsi al tasso di equilibrio. Riteniamo pertanto neutrale la politica monetaria della BCE e per il primo semestre prevediamo tassi guida invariati.

## Andamento dei tassi d'interesse a lungo termine



## Trend interessemutui

Tasso di interesse	29.01.2026	3 mesi	12 mesi
Ipoteca del mercato monetario	1.19%*	→	→
Ipoteca a tasso fisso 5 anni	1.57%*	→	→
Ipoteca a tasso fisso 10 anni	1.92%*	→	→

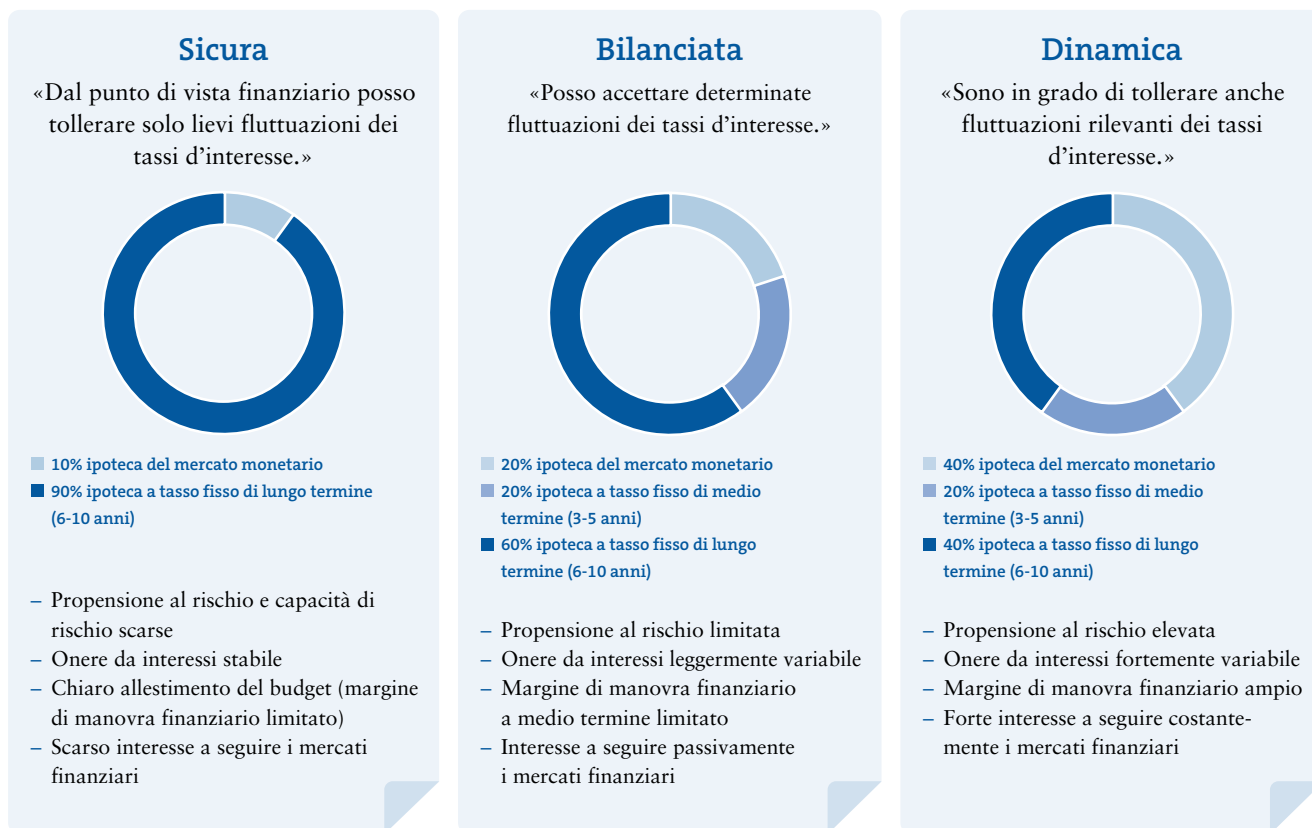
\* Corrisponde al tasso di riferimento fino a un valore di anticipo del 70% per un'abitazione di proprietà a uso proprio. Ipoteca del mercato monetario: si tratta di un tasso di interesse indicativo. Il tasso di interesse effettivo è noto sempre solo alla fine del trimestre.

I tassi di interesse attuali per le ipoteche e i crediti sono disponibili su [gkb.ch/interessemutui](https://gkb.ch/interessemutui).

# Strategie di finanziamento BCG.

## La nostra soluzione per la vostra ipoteca

È fondamentale determinare il giusto mix di sicurezza e flessibilità in base a tolleranza e propensione al rischio. Ecco perché consigliamo una combinazione di diverse ipoteche e durate. In tal modo è possibile tener conto dei possibili rischi legati ai tassi d'interesse e ridurre il rischio di dover prolungare nello stesso momento l'intero importo dell'ipoteca. La nostra raccomandazione si basa sul vostro profilo di rischio individuale, suddiviso in tre categorie. Venite a conoscerci per potervi godere casa vostra in piena serenità nel tempo.



## Consulenza competente su misura per la vostra situazione

Le nostre e i nostri consulenti saranno lieti di assistervi. Fissate un appuntamento di consulenza telefonando allo 081 256 96 01 o inviando un'e-mail a [hypothekarberatung@gkb.ch](mailto:hypothekarberatung@gkb.ch). Siamo a vostra completa disposizione.

La vostra  
Banca Cantonale Grigione

Il presente documento è di natura pubblicitaria. Questa pubblicazione ha scopo puramente informativo, non si basa su considerazioni della situazione personale del destinatario, non costituisce un'analisi finanziaria obiettiva o indipendente né una consulenza su aspetti legali, fiscali o di altro tipo, pertanto non sostituisce in alcun modo la consulenza personale della nostra/del nostro consulente alla clientela prima di una transazione finanziaria. Di conseguenza, la pubblicazione non è legalmente vincolante e non costituisce né un'offerta né un invito o una raccomandazione a concludere una transazione finanziaria o a intraprendere qualsiasi altra azione. Le dichiarazioni e le indicazioni in essa contenute sono state redatte accuratamente dalla Banca Cantonale Grigione al meglio delle proprie conoscenze, in parte avvalendosi di fonti esterne che la BCG ritiene affidabili. Le dichiarazioni e indicazioni qui contenute così come le opinioni espresse sono attuali solo al momento della stesura e possono variare senza preavviso. La BCG non si assume alcuna responsabilità per il contenuto e la completezza delle informazioni e, nella misura consentita dalla legge, declina qualsiasi responsabilità per perdite o mancati guadagni derivanti dal loro uso. La presente pubblicazione è destinata all'uso esclusivo del destinatario e senza il consenso della Banca Cantonale Grigione non può essere riprodotta o distribuita ad altre persone, in particolare a cittadini o residenti di Canada, Stati Uniti, Regno Unito o di altri paesi in cui la distribuzione è limitata per legge, né ivi introdotta.