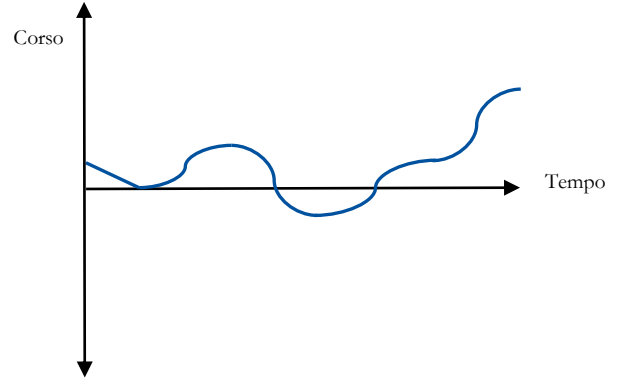


Tipologie di ordini di borsa.

Panoramica.

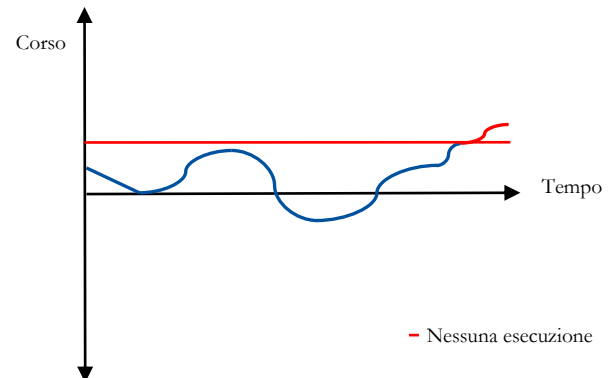
Ordine al meglio (nessun limite)

Un ordine al meglio viene eseguito al migliore corso denaro o lettera possibile in quel momento. Questo tipo di limite viene scelto soprattutto per i titoli molto liquidi (ad es. blue chip). In caso di titoli meno liquidi (ad es. small cap) un ordine al meglio può far salire o scendere fortemente una quotazione, il che può rivelarsi molto svantaggioso in determinate circostanze. Ma questo si può evitare con diversi tipi di ordine.



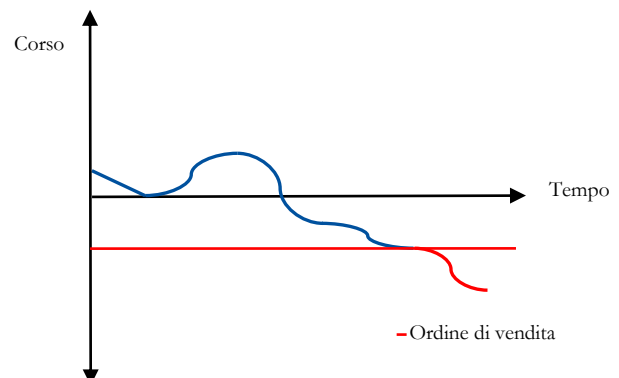
Ordine limitato

In caso di ordine limitato si stabilisce un limite di prezzo fisso che non viene superato in alcun caso per eccesso o per difetto. Ci saranno esecuzioni (parziali) solo se il prezzo di mercato si colloca nell'ambito del limite prestabilito.



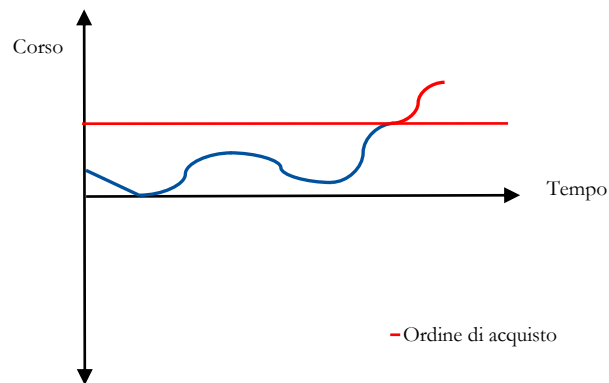
Ordine stop loss

L'ordine stop loss serve a tutelarsi dai corsi in calo. Se il limite indicato (limite di attivazione / trigger price) viene raggiunto o superato al ribasso da un corso pagato, l'ordine si trasforma automaticamente in un ordine di vendita non limitato (ordine al meglio). Il cliente rischia che in caso di una brusca flessione dei corsi il titolo sia venduto a un prezzo nettamente inferiore al limite di attivazione.



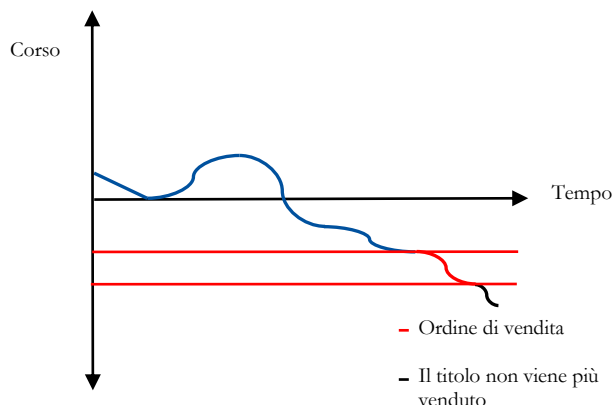
Ordine on stop

L'ordine on stop è il contrario di quello stop loss. Se il limite di attivazione indicato viene raggiunto o superato da un corso pagato, l'ordine si trasforma automaticamente in un ordine di acquisto non limitato (ordine al meglio).



Ordine stop limit

L'ordine stop limit funziona in modo simile all'ordine stop loss, ma viene inserito un limite aggiuntivo (deve essere inferiore al limite di attivazione) stabilito dal cliente. Se il limite di attivazione indicato viene raggiunto o superato al ribasso da un corso pagato, l'ordine si trasforma automaticamente in un ordine di vendita limitato.



Nota

L'accettazione di ordini condizionati non avviene allo stesso modo in tutte le piazze borsistiche.

La presente pubblicazione è stata stilata dalla Banca Cantonale Grigione sulla base di informazioni accessibili al pubblico, di dati elaborati internamente e di altri dati da noi ritenuti affidabili. Non forniamo tuttavia alcuna garanzia in merito alla loro esattezza, precisione, completezza e attualità. Gli investitori devono essere consapevoli che le informazioni e le raccomandazioni fornite dalla Banca Cantonale Grigione possono cambiare in qualsiasi momento in seguito a un mutamento del contesto economico. L'andamento favorevole di un titolo in passato non garantisce un andamento altrettanto positivo in futuro. La presente pubblicazione non può essere riprodotta o distribuita ad altre persone senza il consenso della Banca Cantonale Grigione, in particolare non può essere consegnata, in modo diretto o indiretto, a cittadini o residenti di Canada, Stati Uniti, Gran Bretagna o altri paesi la cui legge ne vieta la distribuzione. Coloro che ricevono questa pubblicazione devono essere consapevoli di tale restrizione e rispettarla. Questa pubblicazione è stata allestita a solo scopo informativo e di marketing e non contiene alcuna raccomandazione, richiesta od offerta concernente l'acquisto o la vendita di qualsivoglia divisa, titolo o prodotto finanziario. Si fa esplicitamente notare che la presente pubblicazione non può sostituire una consulenza globale e specifica per quanto riguarda gli investimenti. Il vostro consulente alla clientela vi metterà gratuitamente a disposizione eventuali prospetti / informazioni importanti per gli investitori. Vi preghiamo quindi di contattarlo prima di prendere qualsiasi decisione.