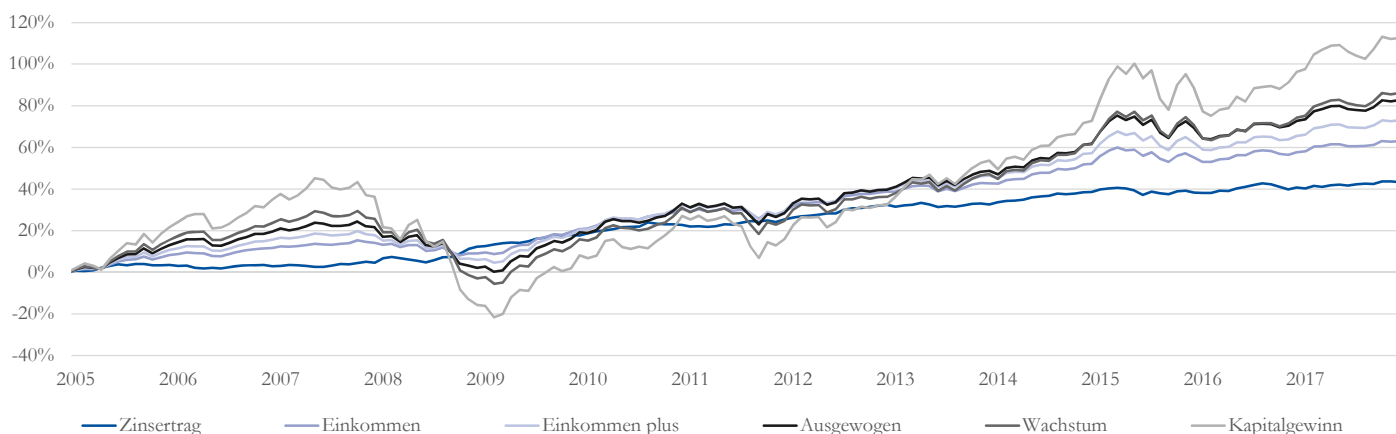


GKB Verwaltungs-Mandate	Jan.	Feb.	Mär.	Apr.	Mai.	Jun.	Jul.	Aug.	Sep.	Okt.	Nov.	Dez.	2017
Zinsertrag	-0.2%	0.8%	-0.3%	0.5%	0.2%	-0.3%	0.4%	0.3%	-0.1%	0.8%	0.1%	-0.3%	1.9%
Einkommen	0.2%	1.5%	0.1%	0.5%	0.1%	-0.6%	0.0%	0.1%	0.3%	1.2%	-0.2%	0.2%	3.4%
Einkommen Plus	0.3%	1.8%	0.4%	0.6%	0.1%	-0.7%	-0.1%	-0.1%	0.7%	1.5%	-0.3%	0.3%	4.5%
Ausgewogen	0.5%	2.2%	0.6%	0.8%	0.1%	-0.9%	-0.3%	-0.2%	1.0%	1.8%	-0.3%	0.3%	5.7%
Wachstum	0.6%	2.5%	0.8%	0.8%	0.2%	-0.9%	-0.5%	-0.3%	1.3%	2.2%	-0.4%	0.3%	6.8%
Kapitalgewinn	0.7%	3.5%	1.2%	0.9%	0.2%	-1.5%	-0.9%	-0.8%	2.3%	2.9%	-0.5%	0.2%	8.2%

GKB Anlage-Sparpläne	Jan.	Feb.	Mär.	Apr.	Mai.	Jun.	Jul.	Aug.	Sep.	Okt.	Nov.	Dez.	2017
Einkommen	0.2%	1.4%	0.2%	0.5%	-0.2%	-0.9%	0.3%	0.1%	0.2%	1.1%	-0.2%	0.0%	2.4%
Ausgewogen	0.5%	1.7%	0.7%	0.5%	-0.3%	-1.3%	0.2%	-0.3%	0.8%	1.5%	-0.5%	0.1%	3.6%
Kapitalgewinn	0.1%	3.7%	1.4%	0.4%	-0.3%	-1.8%	-0.5%	-0.9%	2.3%	2.4%	-0.6%	0.1%	6.4%

GKB Verwaltungs-Mandate im Langfristvergleich



Jährliche Performancezahlen	2006	2007	2008	2009	2010	2011	2012	2013	2014	2015	2016	kum. (05-17)
Zinsertrag	-0.5%	1.6%	7.3%	4.8%	4.3%	2.1%	5.7%	0.1%	4.5%	-0.2%	1.8%	43.3%
Einkommen	3.2%	2.2%	-4.4%	10.7%	8.1%	-1.2%	7.7%	2.9%	6.5%	2.0%	1.6%	63.1%
Einkommen Plus	4.5%	1.9%	-10.0%	13.7%	10.0%	-2.4%	8.1%	4.6%	7.4%	3.2%	2.0%	72.9%
Ausgewogen	5.7%	1.7%	-16.0%	16.6%	11.6%	-3.5%	8.8%	6.5%	8.8%	4.6%	2.1%	82.6%
Wachstum	7.0%	1.6%	-22.8%	19.4%	13.0%	-4.8%	9.3%	8.1%	9.7%	5.5%	2.2%	86.0%
Kapitalgewinn	10.8%	1.1%	-38.1%	28.1%	17.5%	-8.7%	14.2%	16.0%	12.4%	9.0%	4.3%	112.5%

Periodische Performancezahlen (p.a.)	2017	1 Jahr	3 Jahre	5 Jahre	10 Jahre	15 Jahre	seit 31.12.00
Zinsertrag	1.9%	1.9%	1.1%	1.6%	3.2%	2.8%	3.2%
Einkommen	3.4%	3.4%	2.4%	3.3%	3.6%	4.0%	3.6%
Einkommen Plus	4.5%	4.5%	3.2%	4.3%	3.9%	4.5%	3.6%
Ausgewogen	5.7%	5.7%	4.1%	5.5%	4.1%	5.0%	3.6%
Wachstum	6.8%	6.8%	4.8%	6.4%	4.0%	5.2%	3.5%
Kapitalgewinn	8.2%	8.2%	7.1%	9.9%	4.5%	6.7%	3.1%

Diese Publikation wurde von der Graubündner Kantonalbank aufgrund von öffentlich zugänglichen Informationen, intern erarbeiteten Daten sowie anderen unseres Erachtens verlässlichen Daten erstellt. Für deren Richtigkeit, Genauigkeit, Vollständigkeit und Aktualität kann dennoch keine Gewähr übernommen werden. Dem Anleger muss bewusst sein, dass die abgegebenen Informationen und Empfehlungen der Graubündner Kantonalbank sich in Anbetracht einer Veränderung des wirtschaftlichen Umfeldes jederzeit verändern können. Ein positiver Verlauf eines Wertpapiers in der Vergangenheit ist kein Garant für eine ebenso positive Entwicklung in der Zukunft. Diese Publikation darf nicht ohne Zustimmung der Graubündner Kantonalbank vervielfältigt oder an andere Personen verteilt werden, insbesondere nicht direkt oder indirekt an Bürger oder Einwohner von Kanada, den Vereinigten Staaten, Grossbritannien oder anderen Ländern, in denen der Vertrieb durch das Gesetz eingeschränkt ist. Wer diese Publikation erhält, sollte sich dieser Einschränkung bewusst sein und sich daran halten. Die Publikation ist ausschliesslich für Informations- und Marketingzwecke verfasst worden und beinhaltet keine Empfehlung, kein Ansuchen oder Angebot, irgendeine Währung, ein Wertpapier oder ein anderes Finanzprodukt zu kaufen oder zu verkaufen. Wir möchten ausdrücklich darauf hinweisen, dass diese Publikation nicht eine ganzheitliche und anlegergerechte Beratung ersetzen kann. Allfällige Prospekte / wesentliche Anlegerinformationen erhalten Sie kostenlos von Ihrem Kundenberater. Wir bitten Sie deshalb, bei einem zu treffenden Entscheid Kontakt mit Ihrem Kundenberater aufzunehmen.