



Previdenza per i quadri 1e.

Individuale e digitale.

La previdenza ha anche altri volti: una soluzione di previdenza individuale per salari superiori a CHF 136 080.–. Approfittate di una previdenza per i quadri 1e flessibile e moderna con la gestione patrimoniale attiva BCG.

Un piano di previdenza 1e è la soluzione ideale se cercate una previdenza aziendale più personalizzata per i vostri quadri. Questo piano consente a ogni assicurato di scegliere la propria strategia d'investimento e quindi di aumentare il rendimento. Inoltre offre la possibilità di risparmiare ottimizzando le imposte.

Requisiti.

Le soluzioni di previdenza 1e offrono investimenti patrimoniali individuali nella previdenza professionale, ideali per le aziende con personale ben retribuito. L'obiettivo è offrire ai quadri migliori prestazioni previdenziali, ottimizzare le imposte e investire un patrimonio previdenziale supplementare in modo redditizio.

Salario lordo



- > CHF 136 080 possono essere assicurati con la soluzione di previdenza 1e (strategia d'investimento individuale).
- < CHF 136 080 sono di norma assicurati in un piano di base (investimento collettivo).

I vostri vantaggi come datore di lavoro.

Sicurezza

Nessun rischio di risanamento e nessun obbligo di accantonamento (IAS19)

Attrattiva

Datore di lavoro ambito grazie a una soluzione previdenziale moderna e individuale

Efficienza dei costi

Soluzione su misura con premi assicurativi più convenienti grazie alla tariffa collettiva

Vantaggi per gli assicurati

Opportunità di rendimento

Opportunità di rendimento più elevato grazie alla scelta delle strategie di investimento BCG individuali



Protezione

Esclusa la ridistribuzione iniqua della rendita grazie al conto individuale



Vantaggio fiscale

Riduzione delle imposte grazie ai riscatti volontari

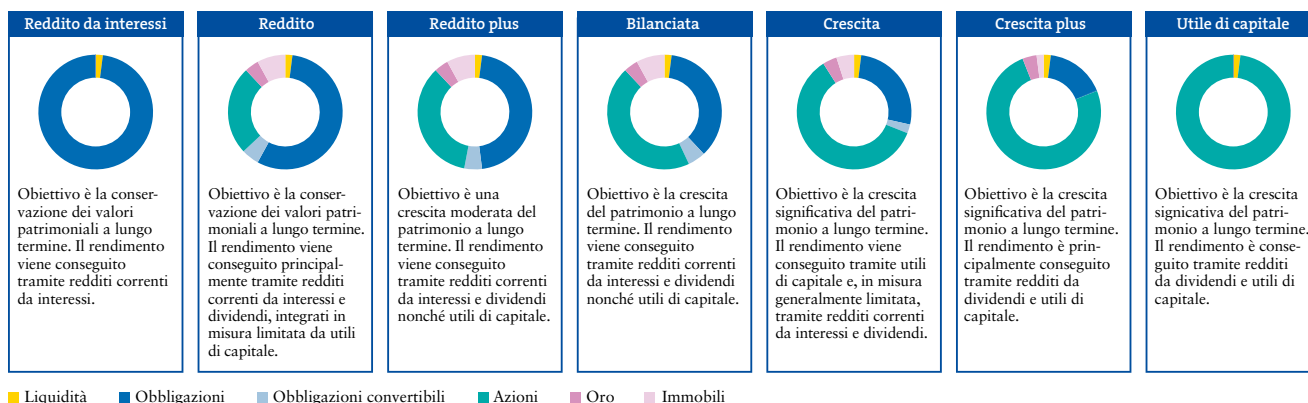


Lungo termine

Prosecuzione della strategia d'investimento per il patrimonio privato dopo cessazione dell'attività lavorativa



La strategia giusta per la vostra previdenza per i quadri 1e.



Il vostro prossimo passo.

Fissate un appuntamento per un colloquio con i pianificatori finanziari al numero +41 81 256 88 56 o all'indirizzo finanzplanung@gkb.ch. Maggiori informazioni sono disponibili su www.gkb.ch/it/aziende/previdenza-pianificazione/prodotti/previdenza-quadri-1e. Siamo a vostra disposizione.

La presente pubblicazione è stata stilata dalla Banca Cantonale Grigione sulla base di informazioni accessibili al pubblico, di dati elaborati internamente e di altri dati da noi ritenuti affidabili. Non forniamo tuttavia alcuna garanzia in merito alla loro esattezza, precisione, completezza e attualità. Le investitrici e gli investitori devono essere consapevoli che le informazioni e le raccomandazioni fornite dalla Banca Cantonale Grigione possono cambiare in qualsiasi momento in seguito a un mutamento del contesto economico. L'andamento favorevole di uno strumento finanziario in passato non garantisce un andamento altrettanto positivo in futuro. La Banca Cantonale Grigione declina qualsiasi responsabilità per danni derivanti dall'utilizzo di queste informazioni. La presente pubblicazione non può essere riprodotta o distribuita ad altre persone senza il consenso della Banca Cantonale Grigione, in particolare non può essere consegnata, in modo diretto o indiretto, a cittadini o residenti di Canada, Stati Uniti, Gran Bretagna o altri paesi la cui legge ne vieta la distribuzione. Coloro che ricevono questa pubblicazione devono essere consapevoli della presente restrizione e rispettarla. Questa pubblicazione è stata allestita a solo scopo informativo e pubblicitario e non contiene alcuna raccomandazione, richiesta od offerta concernente l'acquisto o la vendita di qualsivoglia divisa o strumento finanziario. Si fa esplicitamente notare che la presente pubblicazione non può sostituire una consulenza specifica per quanto riguarda gli investimenti. La vostra o il vostro consulente alla clientela vi metterà gratuitamente a disposizione eventuali prospetti/informazioni importanti per investitrici e investitori (es. foglio informativo di base). Vi preghiamo quindi di contattare la vostra o il vostro consulente alla clientela prima di prendere qualsiasi decisione.

06.25