

Condizioni d'utilizzo della sala riunioni e per eventi di Zuoz

Dal 26 giugno 2026 la BCG mette a vostra disposizione gratuitamente a Zuoz una sala dotata di un moderno allestimento. La sala è adatta per riunioni oppure per piccoli eventi fino a un massimo di 20 persone. Caffè e acqua minerale sono inclusi. Una panoramica dettagliata dell'infrastruttura è disponibile alla pagina successiva. L'utente deve provvedere autonomamente al vitto.

Per quanto riguarda il catering, occorre osservare quanto segue:

Utilizzo dell'infrastruttura

- Nella sala sono ammesse al massimo 20 persone. La sala è arredata.
- Per la macchina da caffè occorre utilizzare obbligatoriamente le cialde messe a disposizione. La macchina deve essere lasciata pulita.
- La sala non dispone di possibilità di deposito oggetti. L'eventuale materiale e l'attrezzatura del locatario/caterer non possono essere depositati temporaneamente prima e dopo il periodo di noleggio.
- È responsabilità del caterer provvedere all'eventuale attrezzatura supplementare.

Divieto di accendere fuochi

- All'interno e intorno all'intero edificio vige il divieto di accendere fuochi. Non è consentito accendere candele, lumini, fuochi d'artificio ecc.
- Non è consentito cucinare, grigliare, arrostitire, friggere nei locali della banca e negli spazi esterni davanti all'intera banca.
- Le attrezzature per mantenere in caldo le vivande, costantemente sorvegliate dal caterer (bagnomaria, scaldavivande ecc.) possono essere utilizzate con rechaud. Tuttavia, è obbligatorio utilizzare supporti resistenti al fuoco e stabili. Inoltre, la coperta antifiamma deve essere sempre a portata di mano presso gli scaldavivande.

Pulizia

- Il locatario/caterer deve restituire la sala e la cucina pulite. La BCG esegue un verbale di consegna e chiarisce i reclami con il locatario.
- I rifiuti devono essere smaltiti dal locatario. Le macchie di grasso, olio, vino e di altro tipo devono essere accuratamente rimosse.
- I rifiuti di cucina e i sacchi dei rifiuti devono essere smaltiti dal locatario/caterer.

Vie di fuga

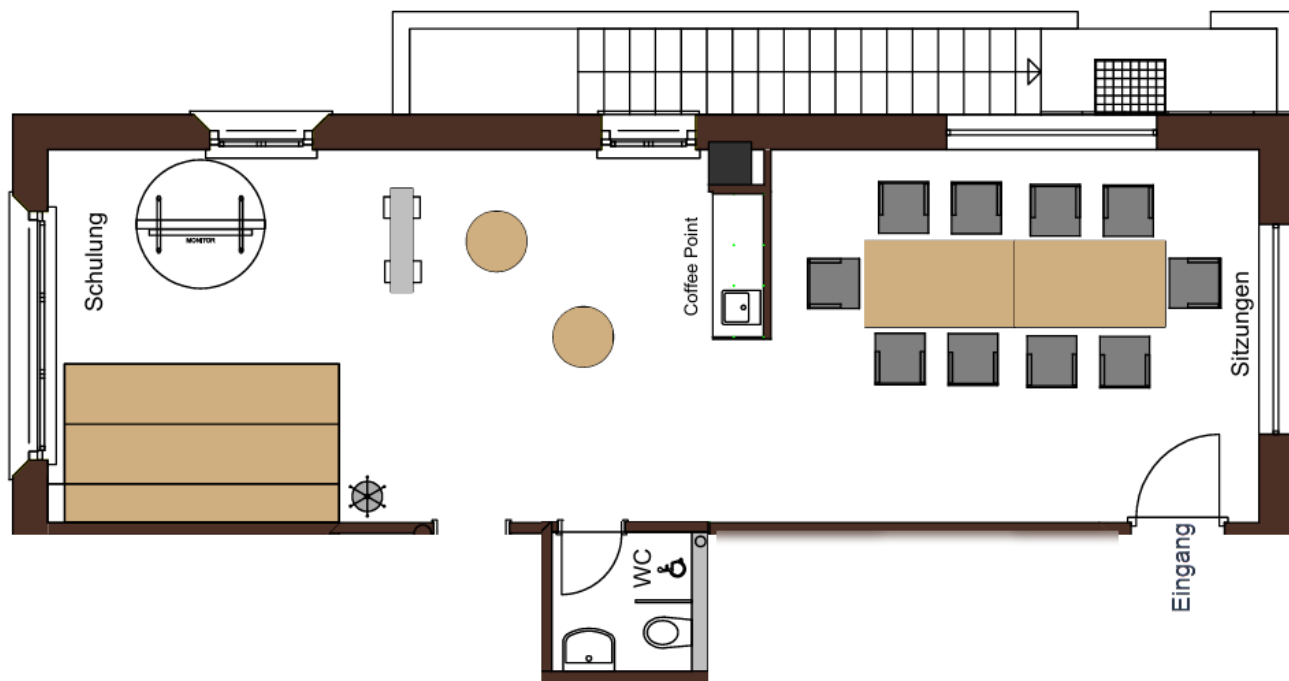
Le vie di fuga segnalate devono essere mantenute sempre sgombre.

Per la prenotazione dei locali sono obbligatoriamente necessarie le seguenti informazioni:

Data:	Azienda/associazione:
Orario da a:	Indirizzo:
Numero di persone:	NPA/Località:
Tipo di evento:	Persona responsabile:
Argomento:	Telefono: / Cellulare: / E-mail:

Dopo l'iscrizione riceverete ulteriori informazioni sull'accesso.

Pianta:



Eingang = Ingresso / Sitzungen = Riunioni / Schulung = Formazione

Dotazione:

- 2 tavoli per riunioni (dimensioni lungh. x largh. x altezza: 175 x 100 x 74 cm) 10 sedie per riunioni (+ 6 su richiesta)
- Gradinate su 3 file (ca. 8-10 posti) – ampliabili con 4-6 sedie (massimo per 16 persone)
- 2 tavoli alti diametro 70 cm, altezza: 110 cm
- 1 monitor mobile su rotelle (uso flessibile)
- Divisorio su ruote con whiteboard bianca integrata
- Stazione caffè con macchina da caffè, frigorifero e lavello
- Caffè, panna per caffè, zucchero e acqua minerale vengono messi a disposizione dalla BCG
- Stoviglie
- 16 bicchieri per acqua
- 16 tazze da caffè con piattino e cucchiaino
- 16 tazzine da caffè espresso con piattino e cucchiaino
- Appendiabiti
- WC (unisex)

Ulteriori informazioni sono disponibili su www.gkb.ch/zuoz | +41 837 02 02 | zuoz@gkb.ch