

Commento BCG sui Tassi d'interesse.

Aprile 2026.

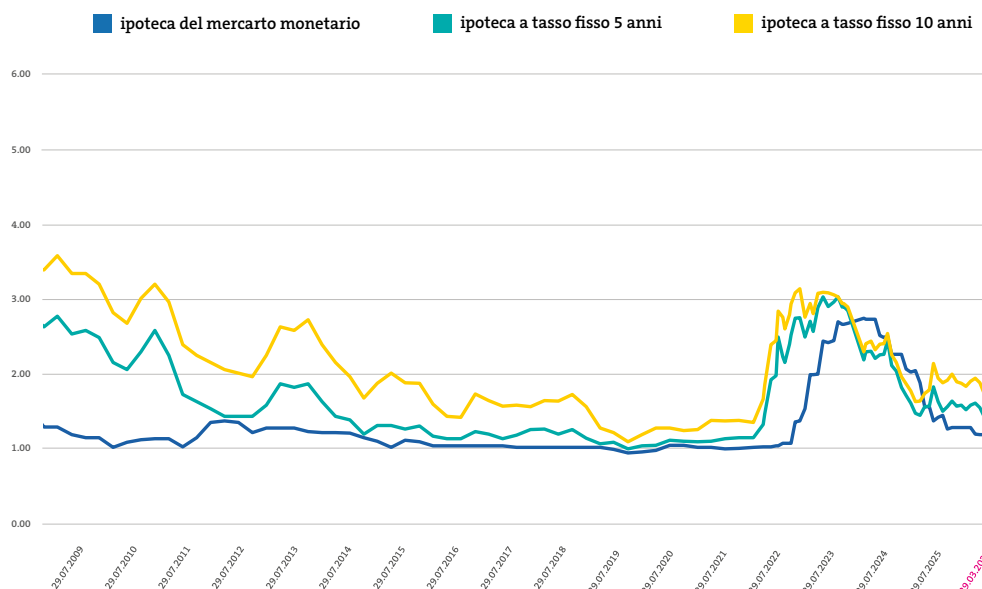
Aggiornamento dei dati: 29.03.2026

Nella sua riunione di marzo, la Banca nazionale svizzera (BNS) ha lasciato invariato il tasso guida allo 0,0%, proseguendo così la sua politica monetaria espansiva. Lungo la curva dei tassi, i rendimenti degli swap in CHF fino alla durata di 10 anni si attestano intorno allo 0,5%.

La guerra in Iran ha fatto aumentare sensibilmente le materie prime energetiche, di conseguenza il conflitto si ripercuote sui mercati dei capitali. Le aspettative inflazionistiche sono aumentate, il che si riflette in tassi d'interesse nominali più elevati. Tale effetto è più pronunciato per le scadenze brevi che per quelle lunghe. Allo stesso tempo, l'aumento dei prezzi dell'energia frena la crescita economica. Per l'ulteriore andamento dei tassi d'interesse sarà determinante quanto i prezzi dell'energia saliranno rispetto ai livelli prebellici e per quanto tempo rimarranno elevati.

Oltre agli sviluppi geopolitici, il quadro dei tassi d'interesse in franchi svizzeri appare ampiamente invariato: l'inflazione si colloca vicino al limite inferiore della fascia obiettivo della BNS, compresa tra lo 0,0% e il 2,0%, e il franco svizzero si mantiene forte, ma dall'inizio del conflitto non ha registrato ulteriori aumenti. A febbraio il rincaro è stato dello 0,1%. L'inflazione sul fronte dei beni importati resta bassa. Il principale fattore trainante è la forza del franco svizzero, che riduce i prezzi delle importazioni e quindi attenua la pressione inflazionistica. Malgrado questo contesto, prevediamo che la BNS non effettuerà alcun adeguamento del tasso di riferimento nell'anno in corso.

Andamento dei tassi d'interesse a lungo termine



Trend interessemutui

Tasso di interesse	29.03.2026	3 mesi	12 mesi
Ipoteca del mercato monetario	1.19%*	→	→
Ipoteca a tasso fisso 5 anni	1.67%*	→	→
Ipoteca a tasso fisso 10 anni	1.91%*	→	→

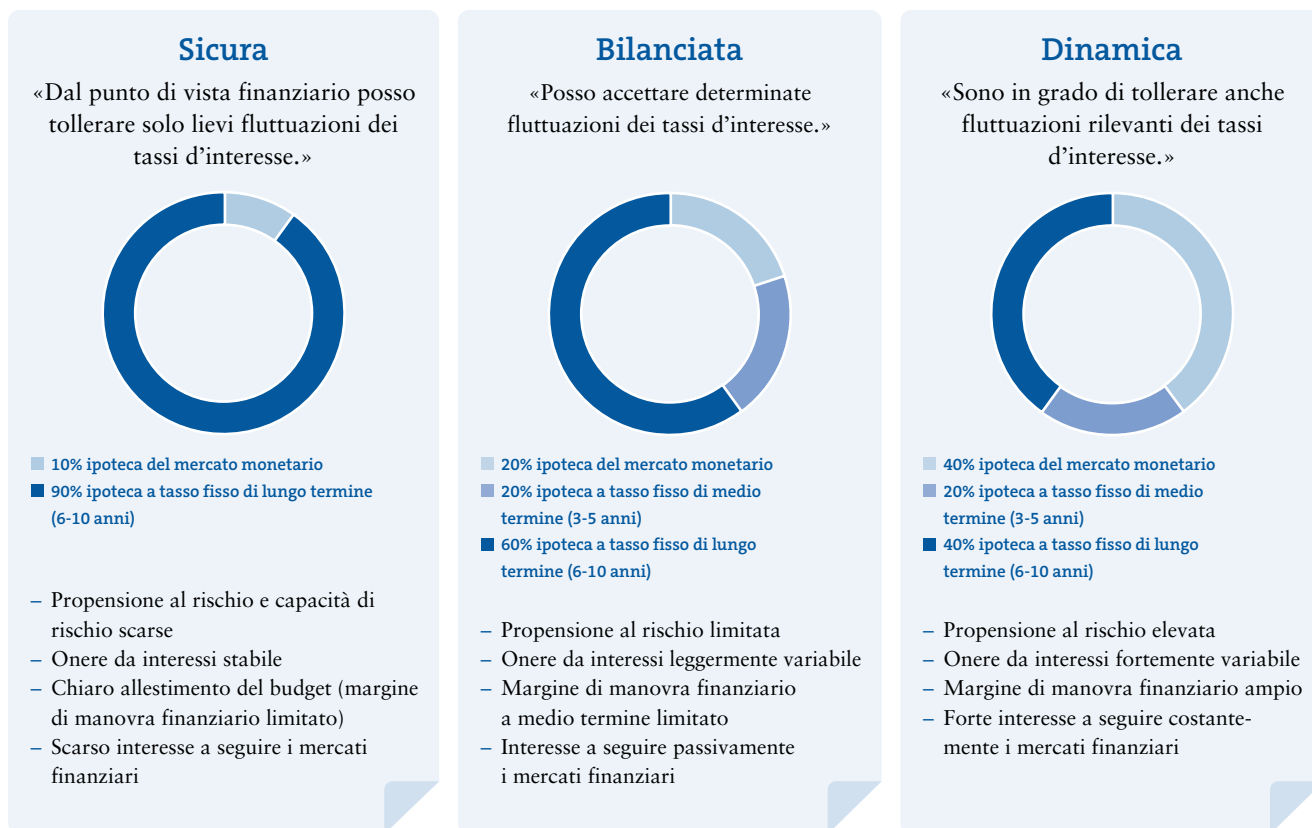
* Corrisponde al tasso di riferimento fino a un valore di anticipo del 70% per un'abitazione di proprietà a uso proprio. Ipoteca del mercato monetario: si tratta di un tasso di interesse indicativo. Il tasso di interesse effettivo è noto sempre solo alla fine del trimestre.

I tassi di interesse attuali per le ipoteche e i crediti sono disponibili su gkb.ch/interessemutui.

Strategie di finanziamento BCG.

La nostra soluzione per la vostra ipoteca

È fondamentale determinare il giusto mix di sicurezza e flessibilità in base a tolleranza e propensione al rischio. Ecco perché consigliamo una combinazione di diverse ipoteche e durate. In tal modo è possibile tener conto dei possibili rischi legati ai tassi d'interesse e ridurre il rischio di dover prolungare nello stesso momento l'intero importo dell'ipoteca. La nostra raccomandazione si basa sul vostro profilo di rischio individuale, suddiviso in tre categorie. Venite a conoscerci per potervi godere casa vostra in piena serenità nel tempo.



Consulenza competente su misura per la vostra situazione

Le nostre e i nostri consulenti saranno lieti di assistervi. Fissate un appuntamento di consulenza telefonando allo 081 256 96 01 o inviando un'e-mail a hypothekarberatung@gkb.ch. Siamo a vostra completa disposizione.

La vostra
Banca Cantonale Grigione

Il presente documento è di natura pubblicitaria. Questa pubblicazione ha scopo puramente informativo, non si basa su considerazioni della situazione personale del destinatario, non costituisce un'analisi finanziaria obiettiva o indipendente né una consulenza su aspetti legali, fiscali o di altro tipo, pertanto non sostituisce in alcun modo la consulenza personale della nostra/del nostro consulente alla clientela prima di una transazione finanziaria. Di conseguenza, la pubblicazione non è legalmente vincolante e non costituisce né un'offerta né un invito o una raccomandazione a concludere una transazione finanziaria o a intraprendere qualsiasi altra azione. Le dichiarazioni e le indicazioni in essa contenute sono state redatte accuratamente dalla Banca Cantonale Grigione al meglio delle proprie conoscenze, in parte avvalendosi di fonti esterne che la BCG ritiene affidabili. Le dichiarazioni e indicazioni qui contenute così come le opinioni espresse sono attuali solo al momento della stesura e possono variare senza preavviso. La BCG non si assume alcuna responsabilità per il contenuto e la completezza delle informazioni e, nella misura consentita dalla legge, declina qualsiasi responsabilità per perdite o mancati guadagni derivanti dal loro uso. La presente pubblicazione è destinata all'uso esclusivo del destinatario e senza il consenso della Banca Cantonale Grigione non può essere riprodotta o distribuita ad altre persone, in particolare a cittadini o residenti di Canada, Stati Uniti, Regno Unito o di altri paesi in cui la distribuzione è limitata per legge, né ivi introdotta.