

Vermögensverwaltungsmandat.

Mit dem Abschluss eines Vermögensverwaltungsmandates beauftragen Sie uns, Ihr Vermögen in sorgfältig ausgewählten Anlagen nach unserer Anlagephilosophie zu verwalten. Dabei setzen wir unsere ganze Erfahrung, Kompetenz und Professionalität für Sie ein. Unser Anlageverhalten ist stark durch eine hohe Sicherheit für Kapital und Ertrag geprägt.

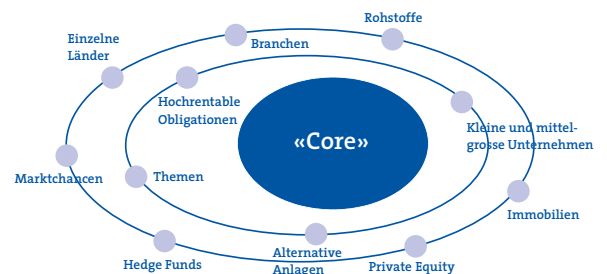
Wir unterscheiden zwischen sechs Anlagestrategien mit unterschiedlichen Anlagezielen. Die Mandate können in den Referenzwährungen CHF und EUR geführt werden. Mit der zentralen Führung durch das Portfolio Management wird die Einheitlichkeit bezüglich Strategie, Risiko und Performance sichergestellt.

GKB Anlagekonzept.

GKB «Core-Satellite»-Ansatz.

Moderne Anlagestrategien setzen heute nicht mehr einfach auf einzelne Titel. Das Geheimnis eines optimalen Portfolios steckt in der richtigen Diversifikation, genauer ausgedrückt: in einem über alle relevanten Anlageklassen ausgewogenen, global breit diversifizierten Portfolio. Die Graubündner Kantonalbank arbeitet dafür mit einer innovativen Methode, dem so genannten «Core-Satellite»-Ansatz. Bei dieser Strategie wird der Kernteil des Vermögens («Core») in indexnahe Anlageinstrumente investiert, die dem Gesamtportfolio eine gewisse Stabilität geben. Ergänzt wird dieser Kern durch aktiv geführte «Satelliten», die aus nichttraditionellen (alternativen Anlagen) und weiteren besonders attraktiven Anlagethemen bestehen.

Diversifikation und Renditeoptimierung mit dem innovativen «Core-Satellite»-Ansatz der GKB.



«Core»-Kernportfolio
Indexnahe Abdeckung
der weltweiten Finanzmärkte

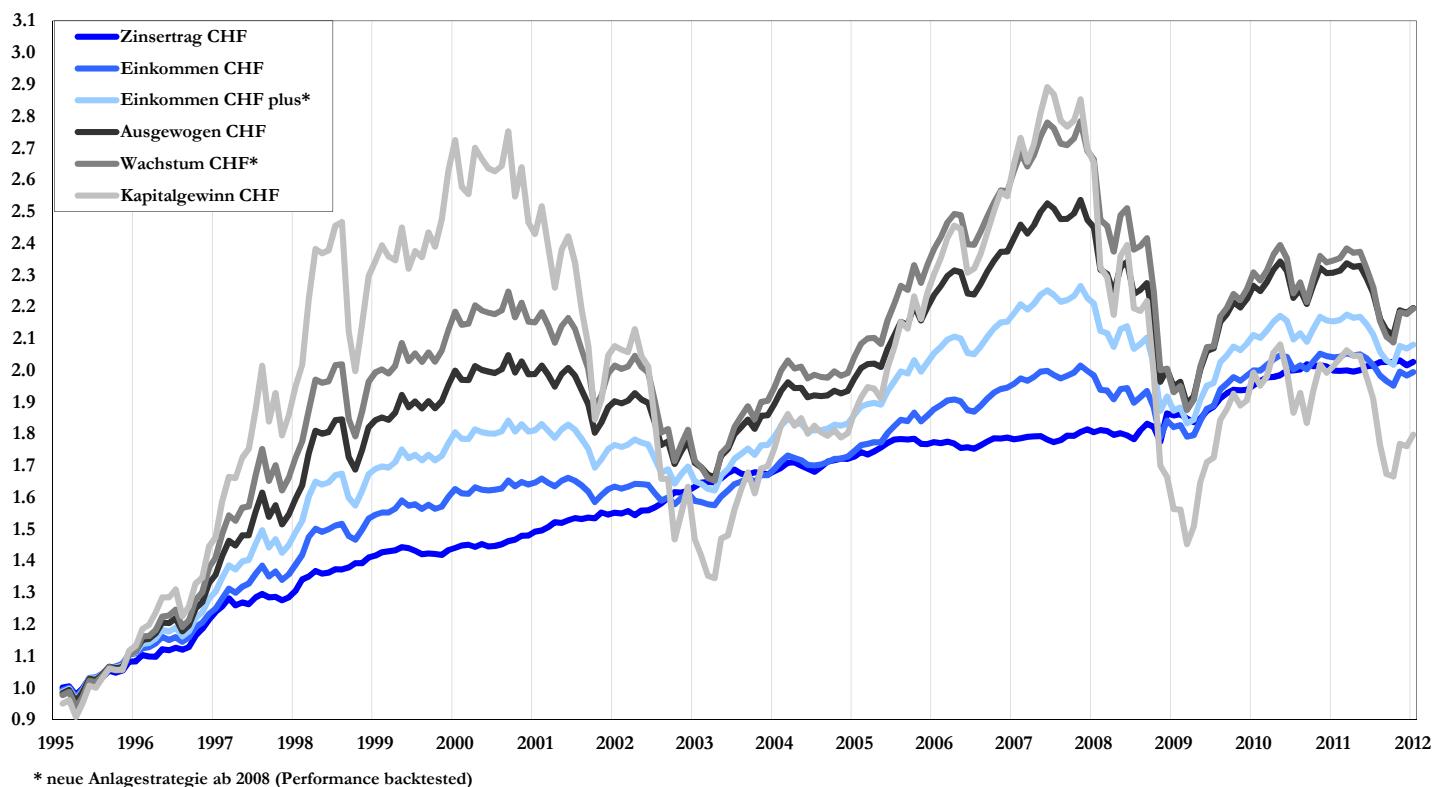
«Satelliten»-Marktchancen
Aktive Bewirtschaftung,
Nutzen von Marktchancen

Die sechs Anlagestrategien.

Zinsertrag	Einkommen	Einkommen Plus	Ausgewogen	Wachstum	Kapitalgewinn
Ziel ist die langfristige Erhaltung der Vermögenswerte. Die Rendite wird durch laufende Zinserträge erzielt.	Ziel ist die langfristige Erhaltung der Vermögenswerte. Die Rendite wird hauptsächlich aus laufenden Zins- und Dividenden erträgen erzielt, ergänzt durch bescheidene Kapitalgewinne.	Ziel ist ein gemäßigter, langfristiger Vermögenszuwachs. Die Rendite wird aus laufenden Zins- und Dividenden erträgen sowie aus Kapitalgewinnen erzielt.	Ziel ist der langfristige Vermögenszuwachs. Die Rendite wird aus laufenden Zins- und Dividenden erträgen sowie aus Kapitalgewinnen erzielt.	Ziel ist der langfristige deutliche Vermögenszuwachs. Die Rendite wird aus Kapitalgewinnen und generell geringen laufenden Zins- und Dividenden erträgen erzielt.	Ziel ist die langfristige Maximierung des Vermögenszuwachses. Die Rendite wird im Wesentlichen aus Kapitalgewinnen erzielt, vervollständigt durch minimale laufende Dividenden- und Zinserträge.
<ul style="list-style-type: none"> Geldmarkt 2,50% Obligationen 97,50% Aktien 0,00% Satelliten 0,00% 	<ul style="list-style-type: none"> Geldmarkt 2,50% Obligationen 67,50% Aktien 15,00% Satelliten 15,00% 	<ul style="list-style-type: none"> Geldmarkt 2,50% Obligationen 52,50% Aktien 22,50% Satelliten 22,50% 	<ul style="list-style-type: none"> Geldmarkt 2,50% Obligationen 37,50% Aktien 30,00% Satelliten 30,00% 	<ul style="list-style-type: none"> Geldmarkt 2,50% Obligationen 22,50% Aktien 37,50% Satelliten 37,50% 	<ul style="list-style-type: none"> Geldmarkt 2,50% Obligationen 0,00% Aktien 67,50% Satelliten 30,00%

Hinweis: Gemäss Untersuchungen hängt der Anlageerfolg zu rund 80 Prozent von der richtigen Strategie ab. Entsprechend lohnt sich eine massgeschneiderte Lösung, die perfekt auf die Anlageziele des Anlegers ausgerichtet ist.

Die Performance der sechs Anlagestrategien CHF



Die vergangene Performance ist kein Indikator für die zukünftige Wertentwicklung und bietet keine Garantie für den Erfolg in der Zukunft. Die Performance-daten wurden ohne Berücksichtigung der bei Ausgabe und Rücknahme der Anteile erhobenen Kommissionen und Kosten und auf der Basis der Wiederanlage etwaiger Ausschüttungen berechnet. Die Berechnung erfolgt in der Referenzwährung. Die Rendite in anderen Währungen kann infolge von Währungsschwankungen steigen oder fallen.

Leistungsumfang:

- | Laufende Überwachung der Finanzmärkte
- | Bestimmung Ihres Anlagetyps (Risikoauflärung/Risikoabklärung)
- | Markt- und risikokonforme Positionierung
- | Professionelle und sorgfältige Auswahl der Anlageinstrumente
- | Jährliches Reporting der Performance nach GIPS (Global Investment Performance Standards)

Ihre 5 Vorteile:

- | **Professionell** – Ihre Vermögenswerte werden durch Spezialisten betreut.
- | **Entlastung** – Wir kümmern uns um die Verwaltung und treffen die Anlageentscheide.
- | **Sicherheit** – Ihr Portfolio ist breit diversifiziert und basiert auf modernen Anlagestrategien.
- | **Vernetzt** – Sie profitieren von weltweiten Netzwerken aus einer Hand.
- | **Gastfreundlich** – Wir verstehen Sie wie niemand sonst in Graubünden.